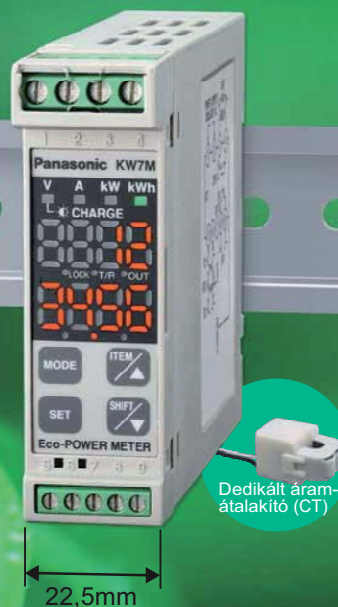


## KW7M Eco TELJESÍTMÉNYMÉRŐ DIN-típus

A teljesítménymérés minden szükséges funkciója most egyetlen DIN-típusban!



### 1 Helytakarékos és könnyen szerelhető

- 1 Vezérlőpanelbe szerelhető DIN-szabványú (22,5 mm), az iparág legkeskenyebb kijelzős műszere (kutatásaink szerint). DIN-sínrre szerelhető.
- 2 Kompakt dedikált áramátalakítókkal (CT) használható.

### 2 Teljesítménymérés

- 1 A pillanatnyi elektromos teljesítmény kijelzése.
- 2 Összegzett elektromos energia kijelzése.
- 3 A fázisok feszültségének és áramának kijelzése.

### 3 Több bemenet

- 1 5 A szekunder áramú CT is használható  
\*5 A szekunder áram estén a dedikált CT-vel kombinált 2-fokozatú konfiguráció használata javasolt.
- 2 400 V AC feszültség  
\*Külső transzformátorral (VT).

### 4 Hálózatba köthető

- 1 Szabványos RS485 kommunikáció
- 2 MEWTOCOL/Modbus (RTU).  
\*AModbus Protocol a Modicon Inc. által a PLC-áramkörökhöz kifejlesztett kommunikációs protokoll.
- 3 Szabványos impulzus-kimenet.

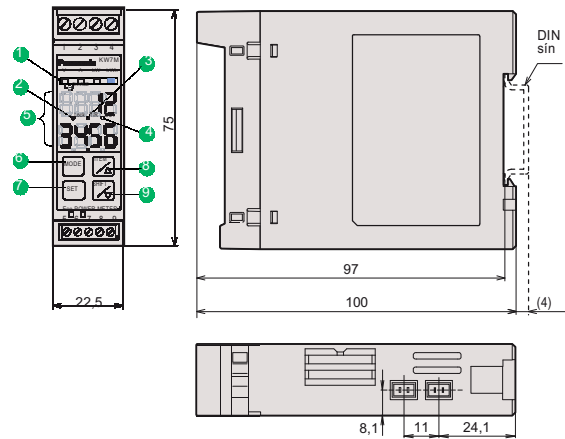
**KW7M Eco DIN-típusú TELJESÍTMÉNYMÉRŐ**  
ARCT1B281E '07.6

Új

02/09/2013

# KW7M Eco DIN típusú TELJESÍTMÉNYMÉRŐ

## KEZELŐSZERVEK ÉS MÉRETEK



- 1 Számkijelző ..... A kijelzésnek megfelelően világít vagy villog.
- 2 Lock jelző ..... Lezárt módban világít.
- 3 T/R jelző ..... A kommunikáció során villog.
- 4 OUT jelző ..... Impulzus-kimenet esetén villog.
- 5 Érték-kijelző ..... • A pillanatnyi elektromos teljesítmény, az összegzett elektromos energia, az áram, a feszültség és az áramdíj kijelzése.  
• Minden beállítás kijelzése.

- 6 MODE gomb
- 7 SET gomb
- 8 ITEM/Δ gomb
- 9 SHIFT/▽ gomb



### A csatlakozók kiosztása

Sz.	Típus
1	R
2	S
3	T
4	N/A
5	Impulzus-kimenet "+"
6	Impulzus-kimenet "-"
7	RS485 "+"
8	RS485 "-"
9	RS485 "E"

## TÍPUSOK ÉS MŰSZAKI ADATOK

### • Mérő

Fázisok és vezetékek száma	Névleges bemenet	Áramátalakító	Alk. sz.
Egyfázisú kétvezetékes Egyfázisú háromvezetékes Háromfázisú háromvezetékes	100 - 120/200 - 240 V AC	Dedikált CT (5 A, 50 A (általános)/ 100 A/250 A/400 A)	AKW7111

### • Dedikált áramátalakító (CT)

Névleges primer áram	Alk. sz.
5 A/50 A	AKW4801C
100 A	AKW4802C
250 A	AKW4803C
400 A	AKW4804C

### • Mért értékek

Érték	Egység	Adattartomány
Pillanatnyi elektromos teljesítmény	kW	0,00 – 999999,99
Összegzett elektromos energia	kWh	0,00 – 99999,99 – 1000000,0 – 9999999,9
Áram	L1 (CT1) fázisáram	A
	L2 (CT2) fázisáram	A
Feszültség	Feszültség 1-2 között	V
	Feszültség 2-3 között	V
Áramdíj*		0,00 – 999999,99 – 1000000,0 – 9999999,9 – 10000000 – 99999999

\* Az Eco POWER METER kizárólag az energia-megtakarítás kezelésére és nem számlázásra használható.

### • Mérések

Névleges üzemi feszültség	100 - 120/200 - 240V AC
Névleges frekvencia	50/60 Hz általános
Névleges teljesítmény-felvétel	6 VA
Megengedett üzemi feszültség	85 - 132/170 - 264V AC (a névleges üzemi fesz. 85% - 110%-a)
Megengedett lekapcsolási idő	10 ms
Környezeti hőmérséklet	-10 °C ... +50 °C (Tárolási hőmérséklet: -25 °C ... +70 °C)
Környezeti páratartalom	30 - 85%RH (20 °C-on, nem lecsapódó)
Kijelző	7-szegmens LED
Áramkimaradás-memória	EEPROM (több mint 100 000 felülírás)

### • Kommunikáció

Csatoló	RS485
Protokoll	MEWTOCOL/Modbus (RTU)
Csatl. egységek száma	Max. 99 egység

### • Bemenet

Bemeneti feszültség	Névleges	Egyfázisú kétvezetékes rendszer: 100 - 120/200 - 240 V AC (általános használat) Egyfázisú háromvezetékes rendszer: 100 - 120 V AC Háromfázisú háromvezetékes rendszer: 200 - 240 V AC
	Megengedett	A névleges üzemi feszültség 85% - 110%-a
	Fesz-átalakítási (VT) áttétel	1,00 – 99,99 [Külső transzformátor (VT) szükséges.]
	Max. kijelzett feszültség	9999 V
Bemeneti áram	Névleges primer oldali	• 5 A/50 A/100 A/250 A/400 A (dedikált áramátalakító –CT– esetén) • 1 - 4000 A (szekunder 5A-es áramátalakító –CT– esetén)
	Áramátalakító (CT) áttétele	1 - 4000/5 A (beállítható.) (dedikált áramátalakító 2-lépcsős konfigurációban)
	Max. kijelzett áram	6000 A (400 A vagy nagyobb áram esetén használjon kereskedelmi áramátalakítót; szekunder áram 5 A)
Pontosság (CT hiba nélkül) (VT hiba nélkül)	Alappontosság	Pillanatnyi elektromos teljesítmény, összegzett elektromos energia, feszültség, áram és áramdíj (A végkitérés ±2,5%-a ±1 digit (20 °C, névleges bemenet, névleges frekvencia, teljesítménytényező: 1), garantált pontosság: minden CT névleges áramának 10 - 100%-a.
	Hőmérsékletfüggés	A végkitérés ±1,5%-a/10 °C ±1 digit (-10 ... 50 °C, névleges bemenet és teljesítménytényező: 1)
	Frekvenciafüggés	A végkitérés ±1,5%-a ±1 digit (±5% frekvenciaváltozás, névleges bemenet és teljesítménytényező: 1)

- A rendeltetészerű használatba vétel előtt olvassa el a "Telepítési útmutatót".
- A részleteket, a műszaki adatokat és a használati módját lásd a KW7M Eco TELJESÍTMÉNYMÉRŐ használati útmutatójában.
- A használati útmutatót a következő honlapról lehet letölteni: <http://www.mew.co.jp/ac/e/>.

A kiadvány klórmentes papírra készült.  
A nyomtatás környezetbarát növényi alapú (szójaolaj) tintával történt.



## Matsushita Electric Works, Ltd. Automation Controls Business Unit

■ Székhely: 1048, Kadoma, Kadoma-shi, Osaka 571-8686, Japan 02/09/2013  
 ■ Telefon: +81-6-6908-1050 ■ Fax: +81-6-6908-5781  
<http://www.mew.co.jp/ac/e/>

COPYRIGHT © 2007 All Rights Reserved  
 A műszaki adatok értesítés nélkül megváltoztathatók.  
 ARCT1B281E 200706-0YT